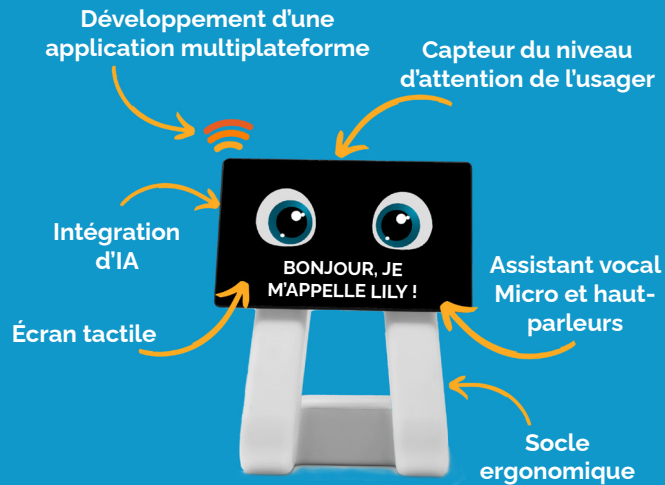


DESCRIPTION DE LILY



« Nous développons une application multiplateforme destinée aux aidants et à leur proche basée sur une démarche centrée utilisateurs et de l'intelligence artificielle. »

L'équipe Linkia

« J'ai été conçue pour permettre à la personne qui m'adopte d'**interagir naturellement** avec moi. Ainsi, aucun apprentissage n'est nécessaire : c'est moi qui m'adapte. J'apporte de la bonne humeur à domicile et de la sécurité. »

Lily

Responsable marketing

👤 Florine MUGNIER
✉️ f.mugnier@link-ia.com
☎️ 06 85 12 50 51

Responsable commerciale

👤 Stéphanie GRENARD
✉️ s.grenard@link-ia.com
☎️ 06 79 57 18 59

Une idée

Développer un aidant numérique interactif pour favoriser le soutien à domicile des personnes fragiles ou en perte d'autonomie. Le tout dans le plus grand respect de l'humain.

Notre pari

- ✓ Apporter un soutien cognitif, une sécurité et un lien social et familial à domicile
- ✓ Aider et accompagner les aidants
- ✓ Proposer une solution accessible économiquement au plus grand nombre
- ✓ Proposer une communication naturelle



Notre histoire

Deux des créateurs de Linkia sont issus de l'aide à domicile. Ils ont étudié les besoins pour imaginer une solution qui pourrait répondre aux attentes tout en ayant une sensibilisation personnelle à ces problématiques (*parents et grands-parents vieillissants*). Est venu alors ensuite la rencontre avec le troisième associé, qui est spécialiste des dispositifs d'interaction numériques.



Lily by Linkia

L'aidant numérique interactif des personnes fragiles ou en perte d'autonomie

Des échanges accessibles, intuitifs et adaptés au profil cognitif des personnes à domicile

JE SUIS UN AIDANT

Quels avantages ?

- ✓ Une application simple sur smartphone et ordinateur pour communiquer avec votre proche facilement
- ✓ Garder un lien avec votre proche qu'importe la distance
- ✓ Être rassuré et avoir l'esprit tranquille, Lily se charge des rappels

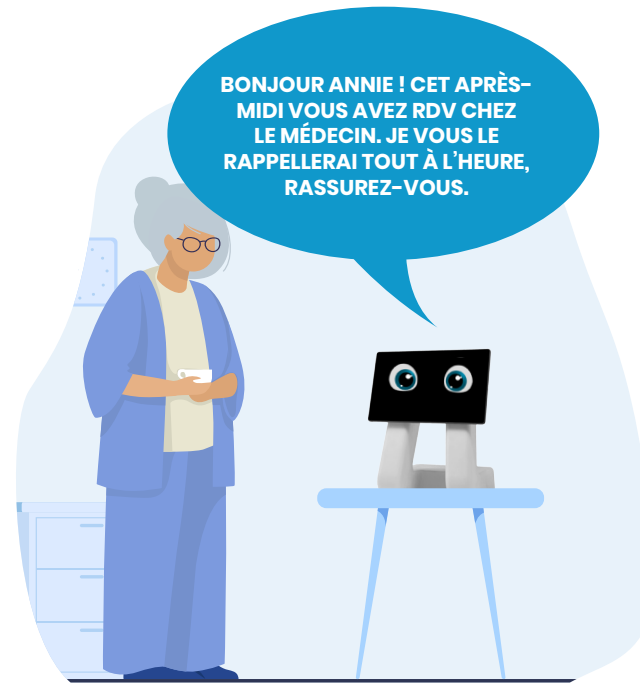
Quelles fonctionnalités via l'application Linkia ?

Application reliée à Lily permettant de :

- Gérer à distance l'agenda de votre proche (*rendez-vous, anniversaires, tâches...*) et Lily fera les rappels elle-même
- Envoyer des photos et messages à votre proche
- Faire des appels vidéos
- Être prévenu rapidement en cas d'urgence ou de problème
- Faire travailler la mémoire de son proche à distance



JE SUIS UNE PERSONNE FRAGILE



A destination de deux types de profils auxquels Lily va s'adapter :

- Des personnes âgées en vieillissement naturel non habituées au numérique
- Des personnes fragilisées par des pathologies neuro-dégénératives (*Alzheimer, Sclérose en plaque, Parkinson...*) ou par un accident cérébral (*post AVC, traumatisme crânien...*)

Quels avantages ?

- ✓ Réduction de l'isolement
- ✓ Gain en autonomie sur des actions du quotidien
- ✓ Soutien cognitif, aide à la mémoire

Quelles fonctionnalités via Lily ?

Sans nécessité d'apprentissage

Version 1 - mars 2022

- Rappels intelligents des rendez-vous, anniversaires, tâches
- Appels vidéos intuitifs
- Réception de photos, messages et facilité de réponse
- Téléassistance

Version 2 - été 2022

- Jeu cognitif
- Lien avec les professionnels



Ce QR code vous dirige vers notre site web

www.link-ia.com

Intéressé ? Suivez-nous sur :



Linkia



Link_ia



Linkia



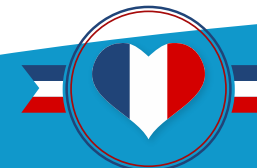
Linkia



Ils nous soutiennent



La Région
Auvergne-Rhône-Alpes



Lily est pensée et conçue en **France**